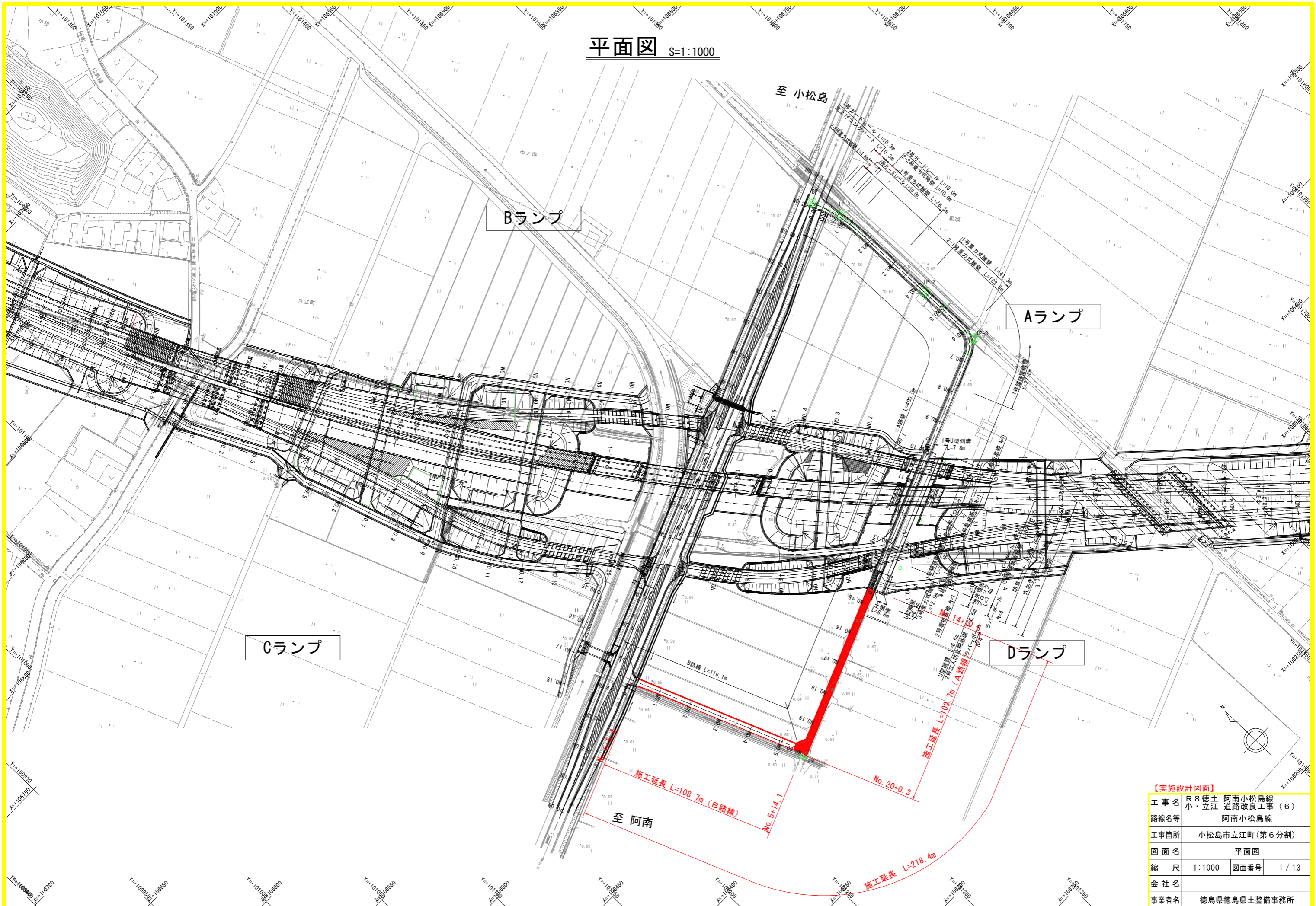


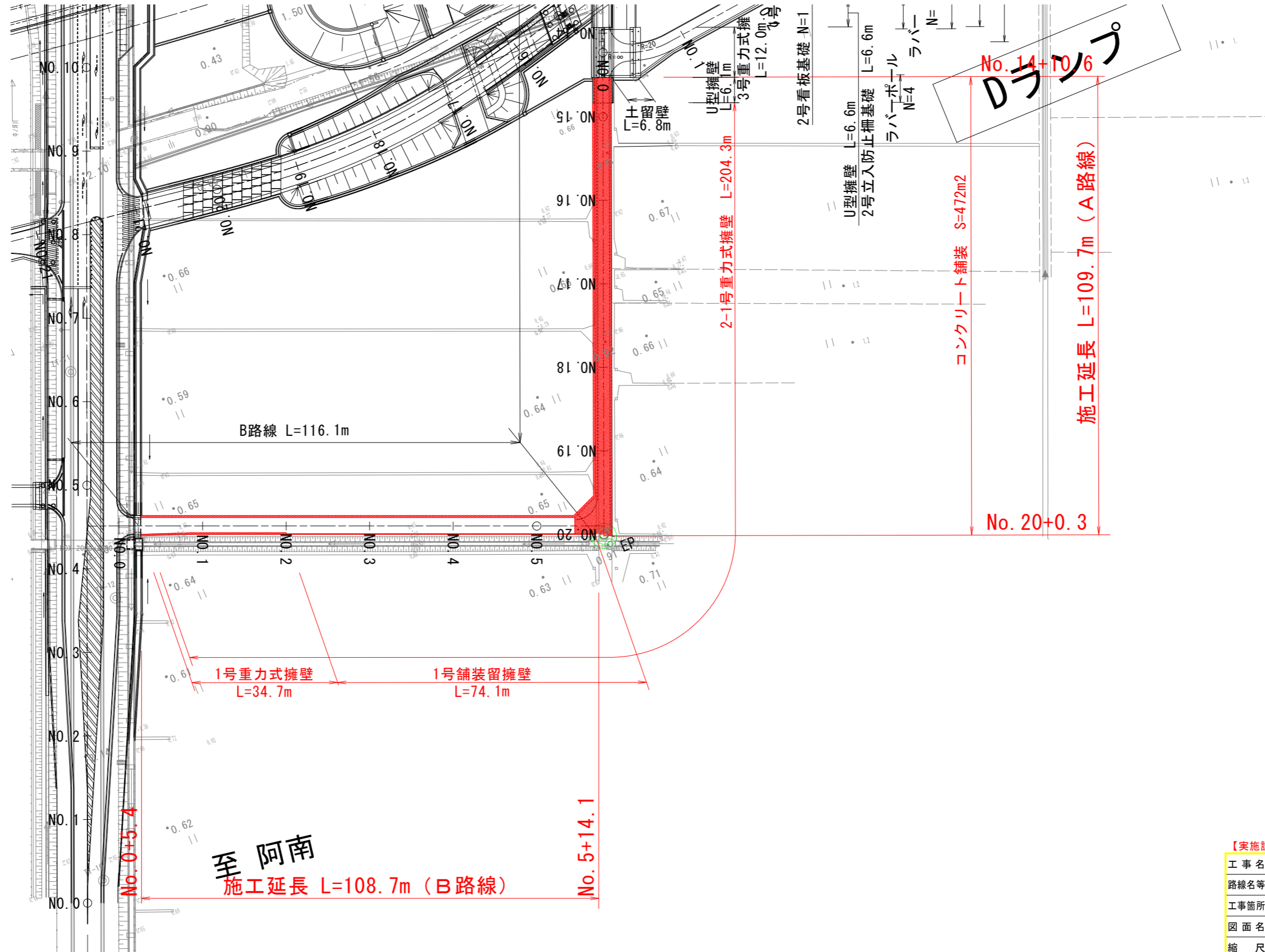
平面図 S=1:1000



【実施設計図面】

工事名	R8徳土 阿南小松島線 小・立江 道路改良工事 (6)		
路線名等	阿南小松島線		
工事箇所	小松島市立江町 (第6分割)		
図面名	平面図		
縮尺	1:1000	図面番号	1/13
会社名			
事業者名	徳島県徳島県土整備事務所		

平面詳細図 S=1:500



【実施設計図面】

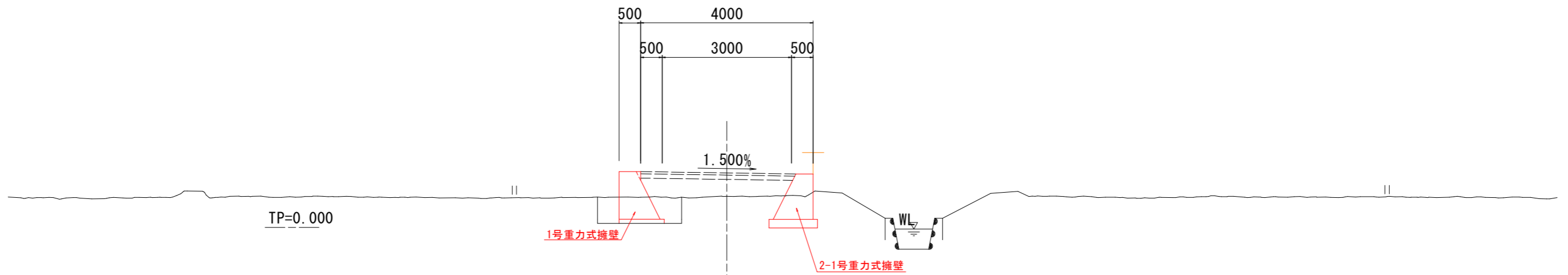
工事名	R8徳土 阿南小松島線
路線名等	小・立江 道路改良工事(6)
工事箇所	阿南小松島線
図面名	小松島市立江町(第6分割)
縮尺	平面詳細図
会社名	1:500 図面番号 2/13
事業者名	徳島県徳島県土整備事務所



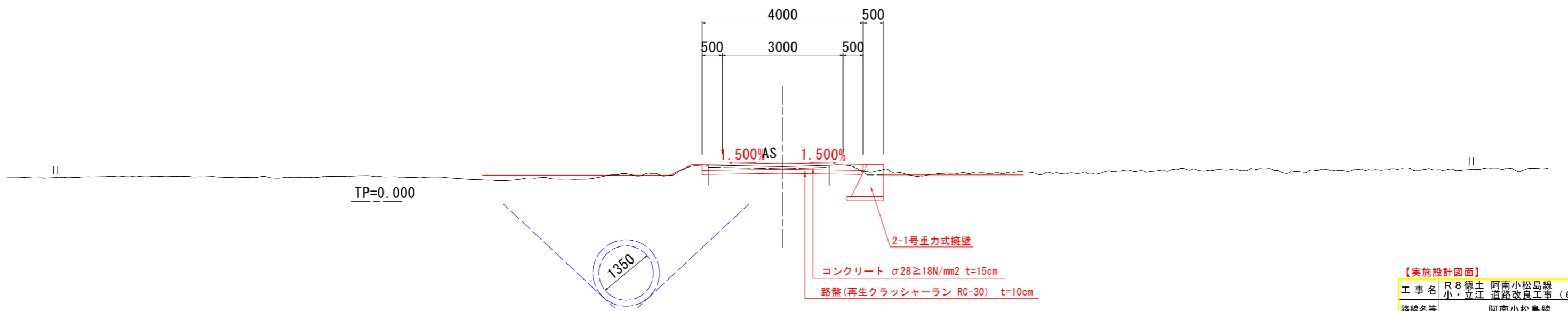


# 標準断面図 S=1:50

## B路線 NO. 1付近



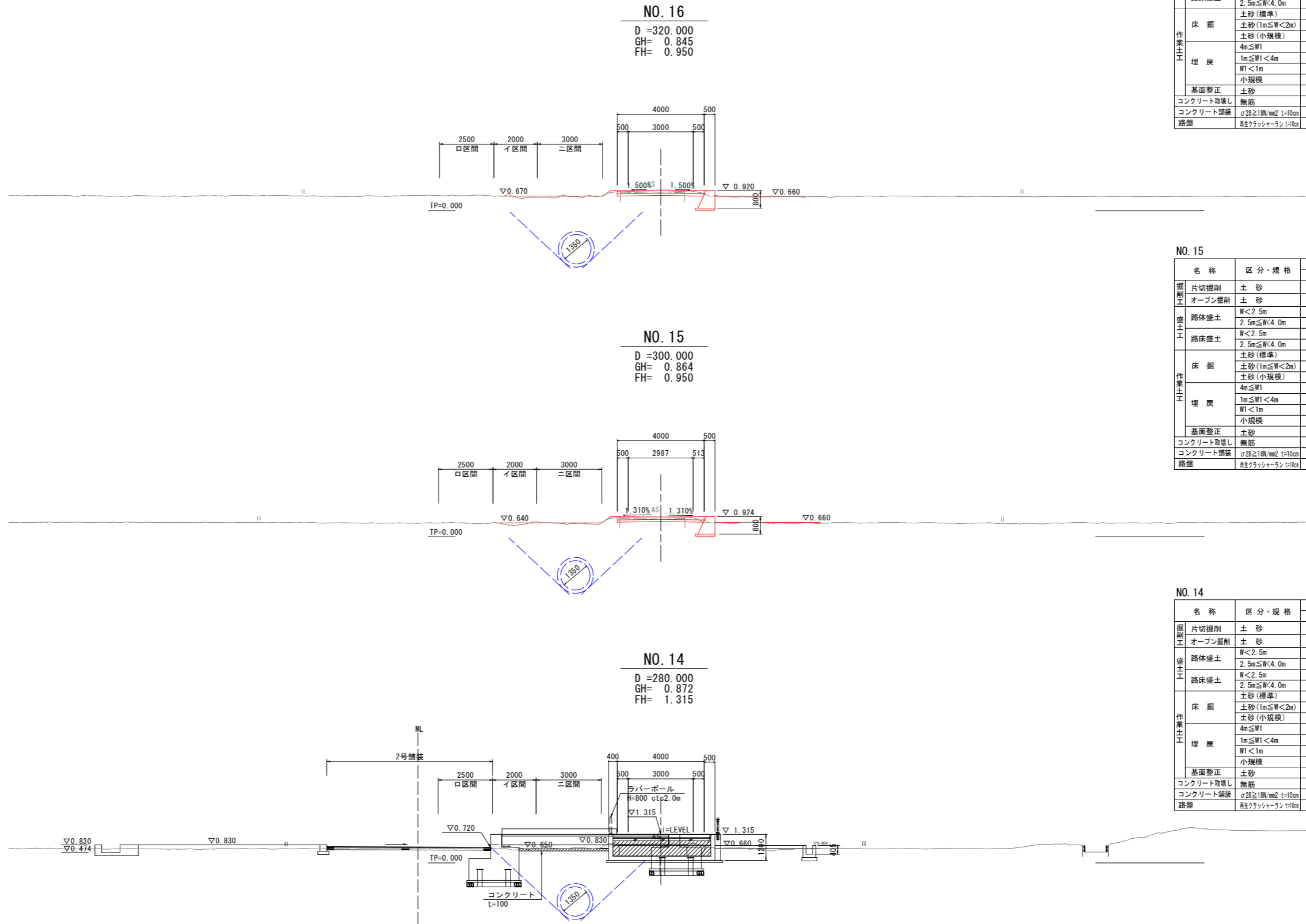
## A路線 NO. 17付近



### 【実施設計図面】

工事名	R8徳土 阿南小松島線 小・立江 道路改良工事(6)		
路線名等	阿南小松島線		
工事箇所	小松島市立江町(第6分割)		
図面名	標準断面図		
縮尺	1:50	図面番号	5/13
会社名			
事業者名	徳島県徳島県土整備事務所		

# 横断図 ( 1 ) S=1:100



NO. 16

名称	区分・規格	数量	
		左側	右側
掘削工	片切掘削	土砂	0.2
	オープン掘削	土砂	-
盛土工	路体盛土	W<2.5m	0.1
	路床盛土	2.5m≤W<4.0m	-
作業土工	土砂(標準)	-	-
	土砂(1m≤W<2m)	-	1.3
	土砂(小規模)	-	-
	4m≤W1	-	-
	1m≤W1<4m	-	-
	W1<1m	-	0.8
	小規模	-	-
基面整正	土砂	-	0.9
コンクリート取壊し	無筋	-	-
コンクリート舗装	σ28≥18N/mm <sup>2</sup> t=10cm	4.00	4.00
路盤	真鍮クラッシュラン t=10cm	4.00	4.00

NO. 15

名称	区分・規格	数量	
		左側	右側
掘削工	片切掘削	土砂	0.2
	オープン掘削	土砂	-
盛土工	路体盛土	W<2.5m	0.1
	路床盛土	2.5m≤W<4.0m	-
作業土工	土砂(標準)	-	-
	土砂(1m≤W<2m)	-	1.2
	土砂(小規模)	-	-
	4m≤W1	-	-
	1m≤W1<4m	-	-
	W1<1m	-	0.8
	小規模	-	-
基面整正	土砂	-	0.9
コンクリート取壊し	無筋	-	-
コンクリート舗装	σ28≥18N/mm <sup>2</sup> t=10cm	4.00	4.00
路盤	真鍮クラッシュラン t=10cm	4.00	4.00

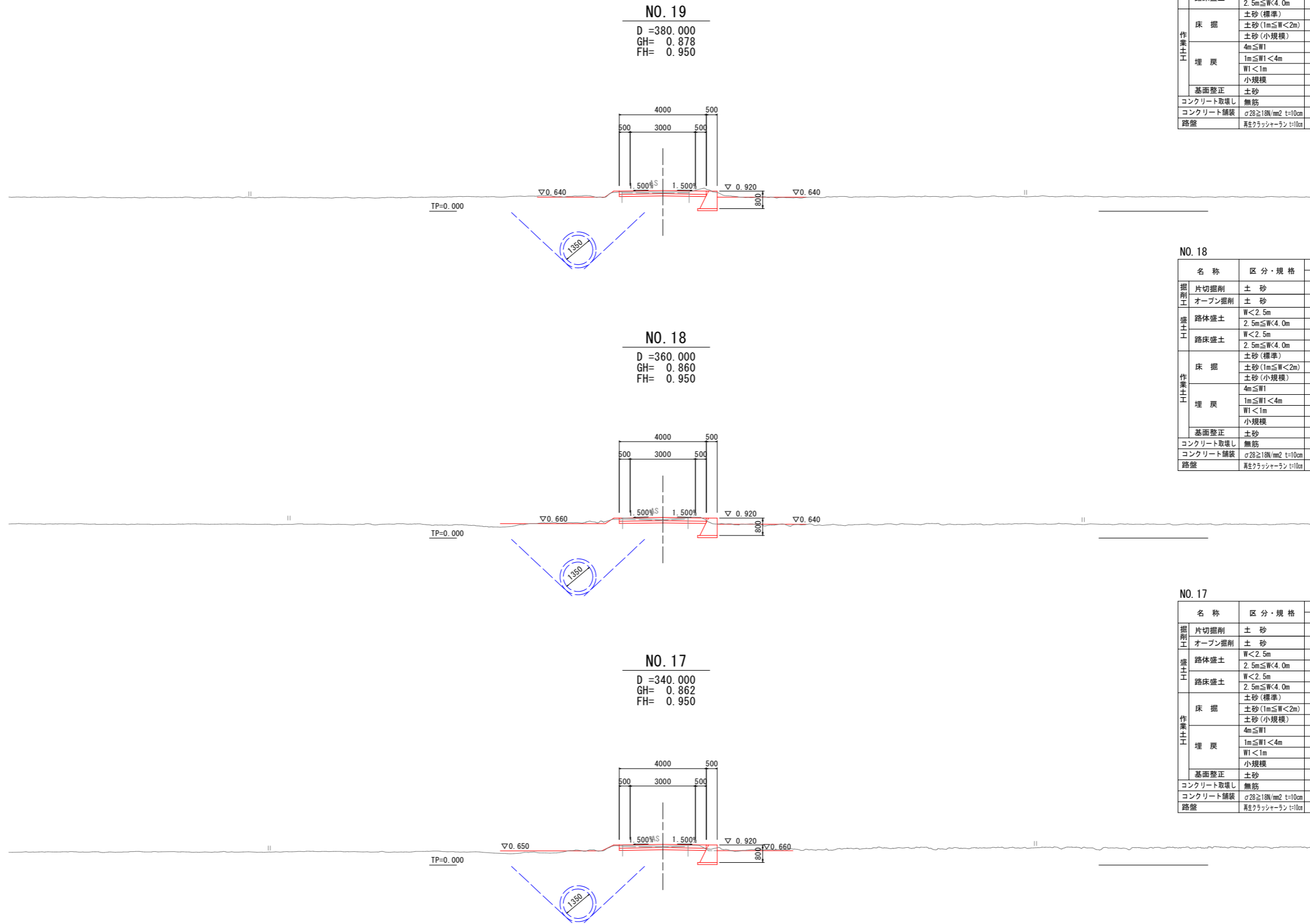
NO. 14

名称	区分・規格	数量	
		左側	右側
掘削工	片切掘削	土砂	-
	オープン掘削	土砂	0.3
盛土工	路体盛土	W<2.5m	-
	路床盛土	2.5m≤W<4.0m	-
作業土工	土砂(標準)	-	4.8
	土砂(1m≤W<2m)	-	-
	土砂(小規模)	-	-
	4m≤W1	-	-
	1m≤W1<4m	-	-
	W1<1m	-	0.3
	小規模	-	-
基面整正	土砂	-	5.4
コンクリート取壊し	無筋	-	-
コンクリート舗装	σ28≥18N/mm <sup>2</sup> t=10cm	4.50	4.50
路盤	真鍮クラッシュラン t=10cm	4.50	4.50

【実施設計図面】

工事名	R8徳土 阿南小松島線
路線名等	小・立江 道路改良工事(6)
工事箇所	阿南小松島線
図面名	小松島市立江町(第6分割)
縮尺	横断図(1)
会社名	1:100 図面番号 6/13
事業者名	徳島県徳島県土整備事務所

# 横断図 (2) S=1:100



NO. 19

名称	区分・規格	数量	
		左側	右側
掘削工	片切掘削	土砂	0.4
	オープン掘削	土砂	-
盛土工	路体盛土	W<2.5m	0.1
	路床盛土	2.5m≤W<4.0m	-
作業土工	床掘	土砂(標準)	-
		土砂(1m≤W<2m)	-
		土砂(小規模)	1.3
	埋戻	4m≤W1	-
		1m≤W1<4m	-
		W1<1m	-
		小規模	0.8
	基面整正	土砂	-
	コンクリート取壊し	無筋	-
	コンクリート舗装	σ28≥18N/mm <sup>2</sup> t=10cm	4.00
路盤	真鍮クラッシュシャーラン t=10cm	4.00	

NO. 18

名称	区分・規格	数量	
		左側	右側
掘削工	片切掘削	土砂	0.3
	オープン掘削	土砂	-
盛土工	路体盛土	W<2.5m	0.1
	路床盛土	2.5m≤W<4.0m	-
作業土工	床掘	土砂(標準)	-
		土砂(1m≤W<2m)	-
		土砂(小規模)	1.3
	埋戻	4m≤W1	-
		1m≤W1<4m	-
		W1<1m	-
		小規模	0.8
	基面整正	土砂	-
	コンクリート取壊し	無筋	-
	コンクリート舗装	σ28≥18N/mm <sup>2</sup> t=10cm	4.00
路盤	真鍮クラッシュシャーラン t=10cm	4.00	

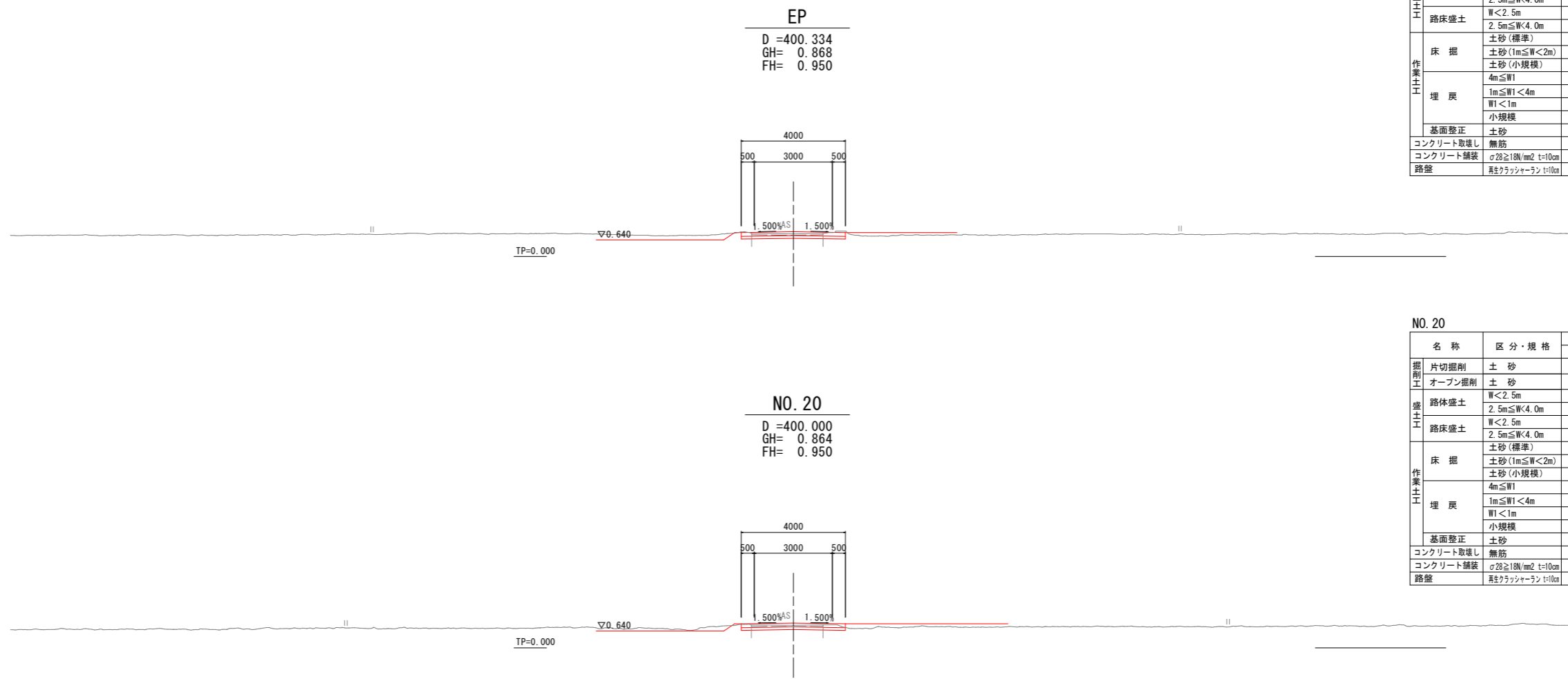
NO. 17

名称	区分・規格	数量	
		左側	右側
掘削工	片切掘削	土砂	0.2
	オープン掘削	土砂	-
盛土工	路体盛土	W<2.5m	0.1
	路床盛土	2.5m≤W<4.0m	-
作業土工	床掘	土砂(標準)	-
		土砂(1m≤W<2m)	-
		土砂(小規模)	1.2
	埋戻	4m≤W1	-
		1m≤W1<4m	-
		W1<1m	-
		小規模	0.8
	基面整正	土砂	-
	コンクリート取壊し	無筋	-
	コンクリート舗装	σ28≥18N/mm <sup>2</sup> t=10cm	4.00
路盤	真鍮クラッシュシャーラン t=10cm	4.00	

【実施設計図面】

工事名	R8徳土 阿南小松島線 小・立江 道路改良工事 (6)
路線名等	阿南小松島線
工事箇所	小松島市立江町(第6分割)
図面名	横断図(2)
縮尺	1:100 図面番号 7/13
会社名	
事業者名	徳島県徳島県土整備事務所

# 横断図 (3) S=1:100



EP

名称	区分・規格	数量	
		左側	右側
掘削工	片切掘削	土砂	0.3
	オープン掘削	土砂	-
盛土工	路体盛土	W<2.5m	-
	路床盛土	2.5m≤W<4.0m	-
作業土工	床掘	土砂(標準)	-
		土砂(1m≤W<2m)	-
	埋戻	土砂(小規模)	-
		4m≤W1	-
		1m≤W1<4m	-
		W1<1m	-
	小規模	-	
	基面修正	土砂	-
	コンクリート取壊し	無筋	-
	コンクリート舗装	σ28≥18N/mm <sup>2</sup> t=10cm	4.00
路盤	異径クラッシュラン t=10cm	4.00	

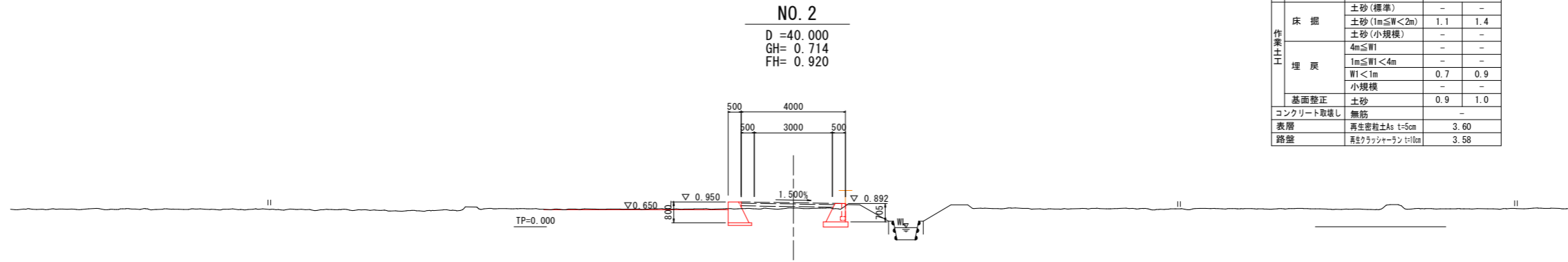
NO. 20

名称	区分・規格	数量	
		左側	右側
掘削工	片切掘削	土砂	0.2
	オープン掘削	土砂	-
盛土工	路体盛土	W<2.5m	0.1
	路床盛土	2.5m≤W<4.0m	-
作業土工	床掘	土砂(標準)	-
		土砂(1m≤W<2m)	-
	埋戻	土砂(小規模)	-
		4m≤W1	-
		1m≤W1<4m	-
		W1<1m	-
	小規模	-	
	基面修正	土砂	-
	コンクリート取壊し	無筋	-
	コンクリート舗装	σ28≥18N/mm <sup>2</sup> t=10cm	4.00
路盤	異径クラッシュラン t=10cm	4.00	

【実施設計図面】

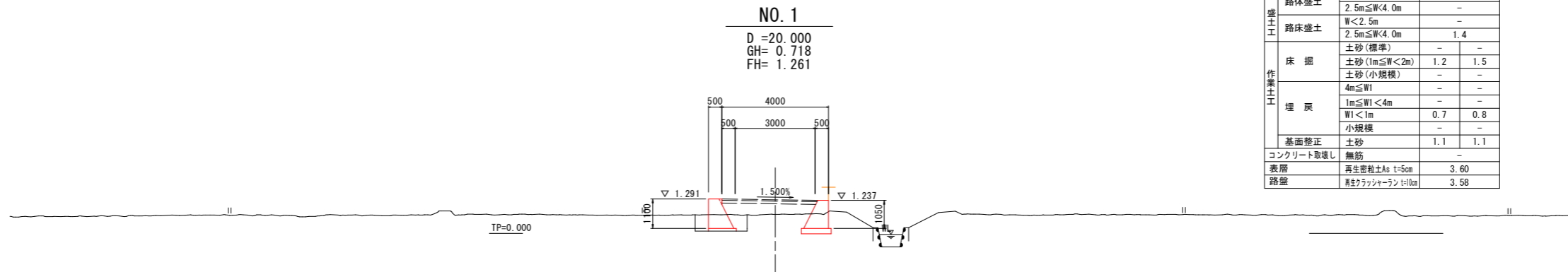
工事名	R8徳土 阿南小松島線 小・立江 道路改良工事 (6)
路線名等	阿南小松島線
工事箇所	小松島市立江町(第6分割)
図面名	横断図 (3)
縮尺	1:100 図面番号 8 / 13
会社名	
事業者名	徳島県徳島県土整備事務所

# 横断図 (4) S=1:100



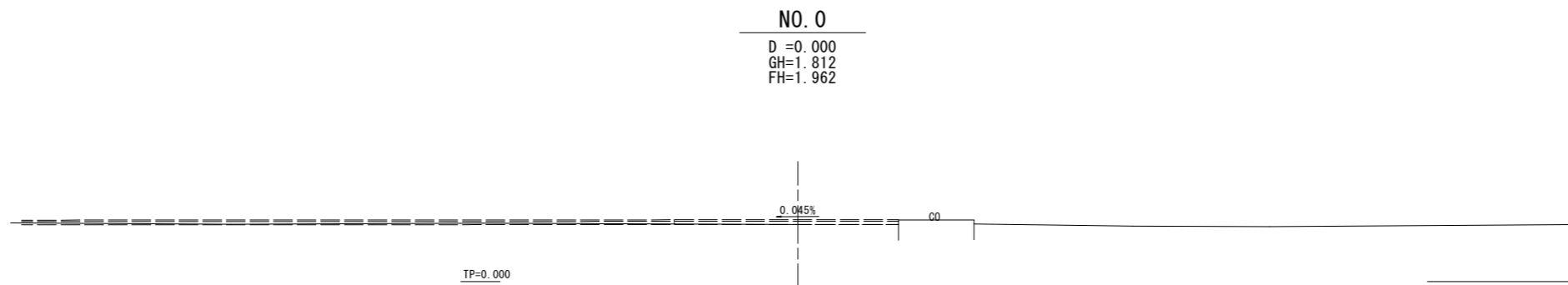
NO. 2

名称	区分・規格	数量	
		左側	右側
掘削土	片切掘削 土砂	-	-
	オープン掘削 土砂	-	-
盛土工	路体盛土 W<2.5m	-	-
	2.5m≦W<4.0m	-	-
路床盛土	W<2.5m	-	-
	2.5m≦W<4.0m	0.3	-
作業土工	土砂(標準)	-	-
	土砂(1m≦W<2m)	1.1	1.4
	土砂(小規模)	-	-
	4m≦W1	-	-
	埋戻 1m≦W1<4m	-	-
	W1<1m	0.7	0.9
小規模	-	-	
基面整正	土砂	0.9	1.0
コンクリート取壊し	無筋	-	-
表層	再生密粒土As t=5cm	3.60	-
路盤	再生クラッシャーラン t=10cm	3.58	-



NO. 1

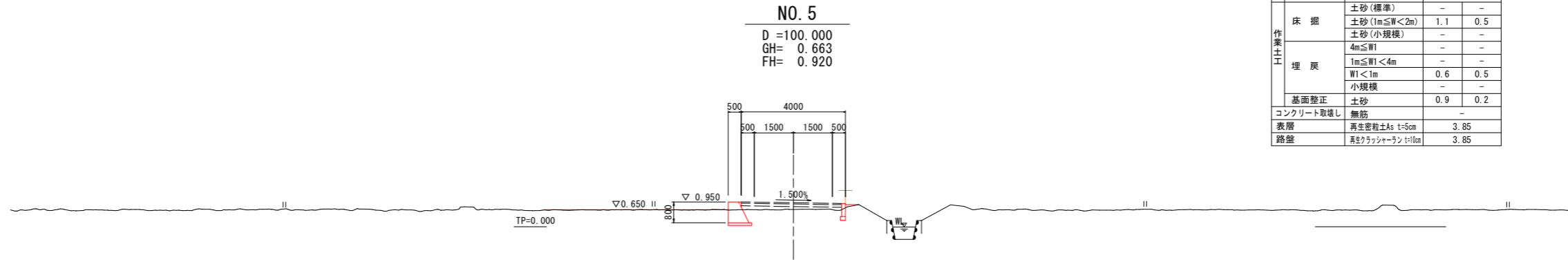
名称	区分・規格	数量	
		左側	右側
掘削土	片切掘削 土砂	-	-
	オープン掘削 土砂	-	-
盛土工	路体盛土 W<2.5m	-	-
	2.5m≦W<4.0m	-	-
路床盛土	W<2.5m	-	-
	2.5m≦W<4.0m	1.4	-
作業土工	土砂(標準)	-	-
	土砂(1m≦W<2m)	1.2	1.5
	土砂(小規模)	-	-
	4m≦W1	-	-
	埋戻 1m≦W1<4m	-	-
	W1<1m	0.7	0.8
小規模	-	-	
基面整正	土砂	1.1	1.1
コンクリート取壊し	無筋	-	-
表層	再生密粒土As t=5cm	3.60	-
路盤	再生クラッシャーラン t=10cm	3.58	-



**【実施設計図面】**

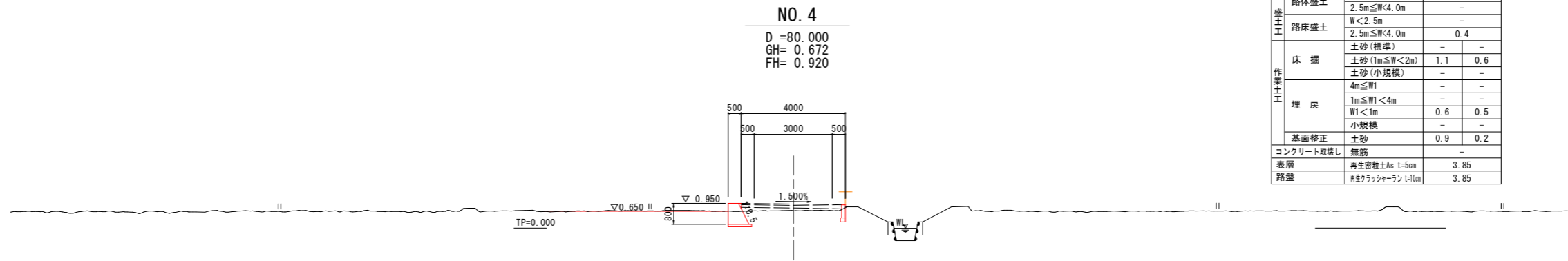
工事名	R8徳土 阿南小松島線 小・立江 道路改良工事(6)
路線名等	阿南小松島線
工事箇所	小松島市立江町(第6分割)
図面名	横断図(4)
縮尺	1:100 図面番号 9/13
会社名	
事業者名	徳島県徳島県土整備事務所

# 横断図 (5) S=1:100



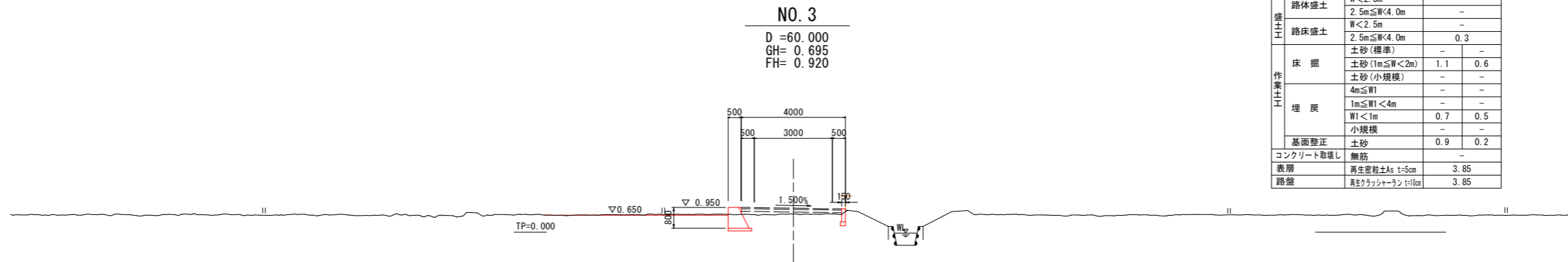
NO. 5

名称	区分・規格	数量	
		左側	右側
掘削土	片切掘削 土砂	-	-
	オープン掘削 土砂	-	-
盛土工	路体盛土 W<2.5m	0.1	-
	路床盛土 W<2.5m	-	-
作業土工	土砂(標準)	-	-
	土砂(1m≦W<2m)	1.1	0.5
	土砂(小規模)	-	-
	4m≦W1	-	-
	埋戻 1m≦W1<4m	-	-
	埋戻 W1<1m	0.6	0.5
	埋戻 小規模	-	-
	基面整正 土砂	0.9	0.2
	コンクリート取壊し	無筋	-
	表層 再生密粒土As t=5cm	3.85	-
路盤 再生クラッシャーラン t=10cm	3.85	-	



NO. 4

名称	区分・規格	数量	
		左側	右側
掘削土	片切掘削 土砂	-	-
	オープン掘削 土砂	-	-
盛土工	路体盛土 W<2.5m	-	-
	路床盛土 W<2.5m	-	-
作業土工	土砂(標準)	-	-
	土砂(1m≦W<2m)	1.1	0.6
	土砂(小規模)	-	-
	4m≦W1	-	-
	埋戻 1m≦W1<4m	-	-
	埋戻 W1<1m	0.6	0.5
	埋戻 小規模	-	-
	基面整正 土砂	0.9	0.2
	コンクリート取壊し	無筋	-
	表層 再生密粒土As t=5cm	3.85	-
路盤 再生クラッシャーラン t=10cm	3.85	-	



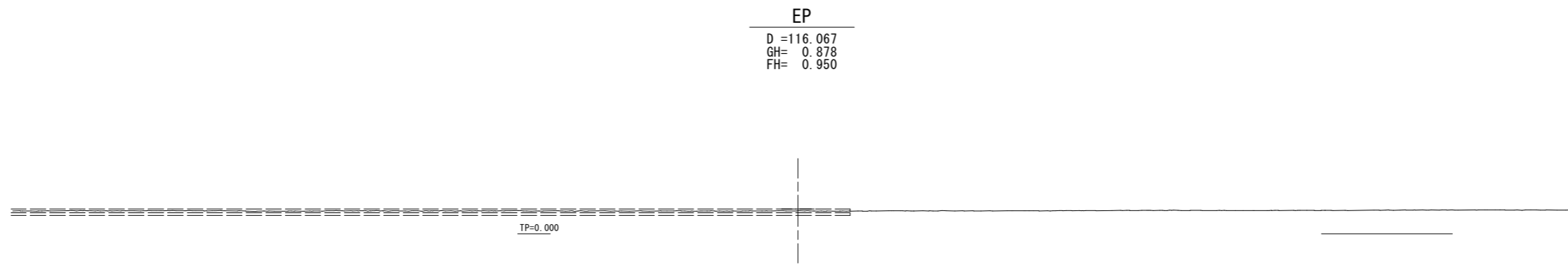
NO. 3

名称	区分・規格	数量	
		左側	右側
掘削土	片切掘削 土砂	-	-
	オープン掘削 土砂	-	-
盛土工	路体盛土 W<2.5m	-	-
	路床盛土 W<2.5m	-	-
作業土工	土砂(標準)	-	-
	土砂(1m≦W<2m)	1.1	0.6
	土砂(小規模)	-	-
	4m≦W1	-	-
	埋戻 1m≦W1<4m	-	-
	埋戻 W1<1m	0.7	0.5
	埋戻 小規模	-	-
	基面整正 土砂	0.9	0.2
	コンクリート取壊し	無筋	-
	表層 再生密粒土As t=5cm	3.85	-
路盤 再生クラッシャーラン t=10cm	3.85	-	

【実施設計図面】

工事名	R8徳土 阿南小松島線 小・立江 道路改良工事 (6)
路線名等	阿南小松島線
工事箇所	小松島市立江町(第6分割)
図面名	横断図(5)
縮尺	1:100 図面番号 10/13
会社名	
事業者名	徳島県徳島県土整備事務所

# 横断図 (6) S=1:100

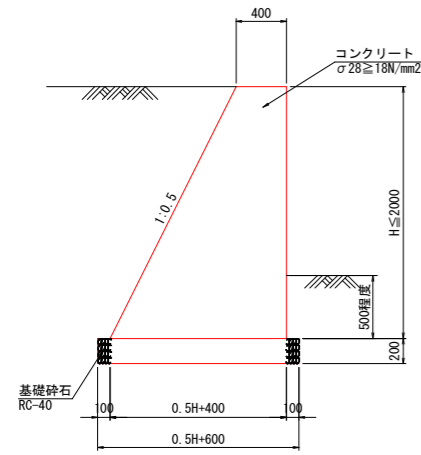


## 【実施設計図面】

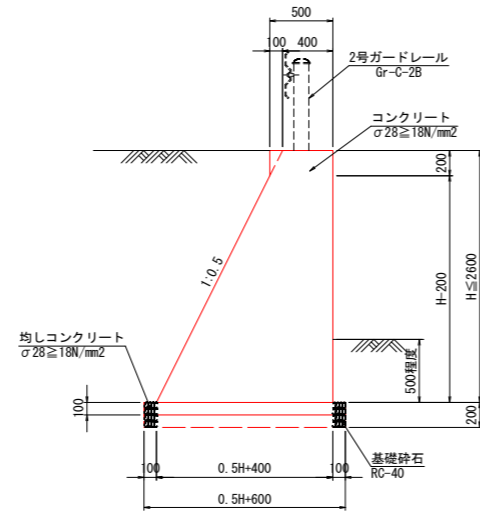
工事名	R8徳土 阿南小松島線 小・立江 道路改良工事 (6)		
路線名等	阿南小松島線		
工事箇所	小松島市立江町(第6分割)		
図面名	横断図 (6)		
縮尺	1:100	図面番号	11 / 13
会社名			
事業者名	徳島県徳島県土整備事務所		

# 構造図

1号重力式擁壁 S=1:30

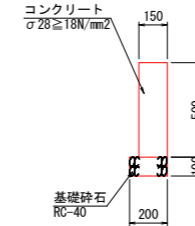


2号重力式擁壁 S=1:30

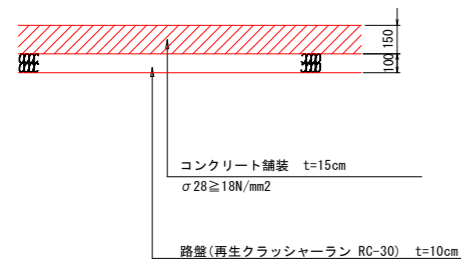


※2-1号：均しコンクリート  
2-2号：基礎砕石

1号舗装留擁壁 S=1:20



コンクリート舗装 S=1:20



※コンクリート舗装については  
溶接金網 (Φ6mm 150×150)  
を設置すること。

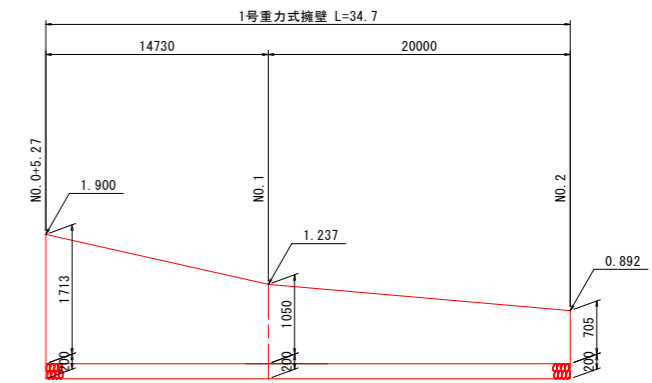
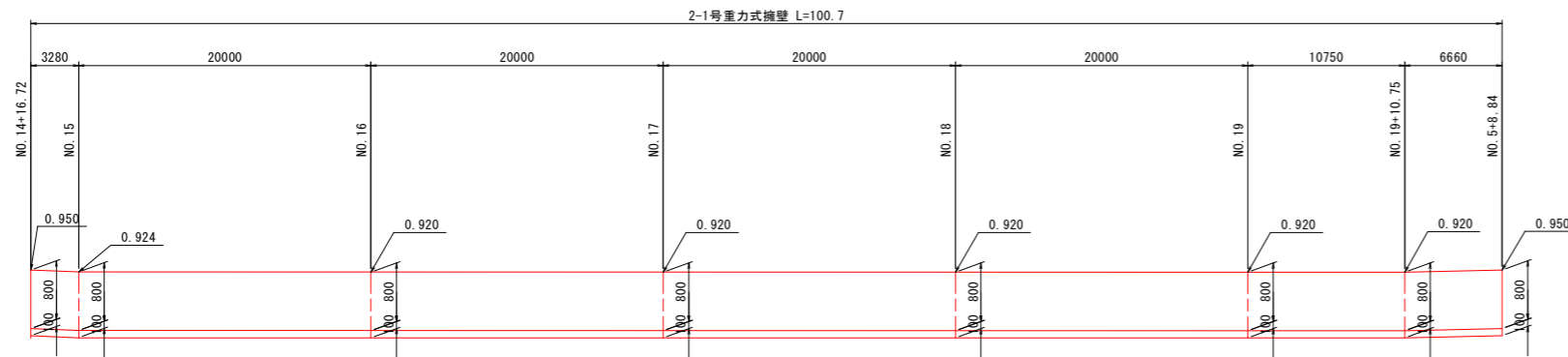
【実施設計図面】

工事名	R8徳土 阿南小松島線 小・立江 道路改良工事 (6)
路線名等	阿南小松島線
工事箇所	小松島市立江町 (第6分割)
図面名	擁壁工展開図
縮尺	図示 図面番号 12 / 13
会社名	
事業者名	徳島県徳島県土整備事務所

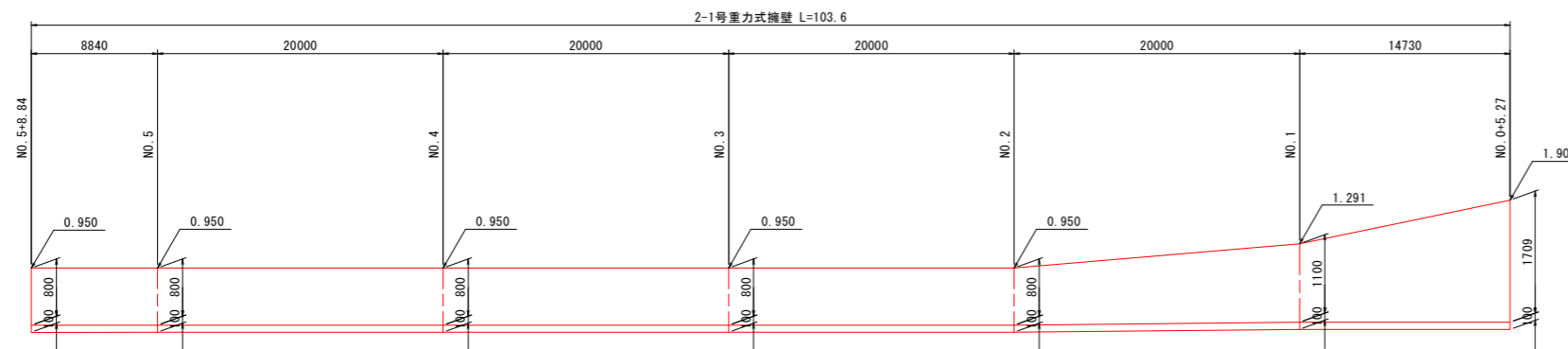
# 擁壁工展開図 H=1:250 V=1:50

A~B路線  
右側 A路線NO. 13+12.05~B路線NO. 5+8.84  
2号重力式擁壁

B路線  
右側 NO. 0+5.27~NO. 2  
1号重力式擁壁



B路線  
左側 NO. 0+5.27~NO. 5+8.84  
2号重力式擁壁



**【実施設計図面】**

工事名	R8徳土 阿南小松島線 小・立江 道路改良工事(6)		
路線名等	阿南小松島線		
工事箇所	小松島市立江町(第6分割)		
図面名	擁壁工展開図		
縮尺	H=1:250 V=1:50	図面番号	13 / 13
会社名			
事業者名	徳島県徳島県土整備事務所		